

第 **11** 回

スポーツデータ解析  
コンペティション

2021年7月

# 今年度の開催部門

# 野球部門




# サッカー部門

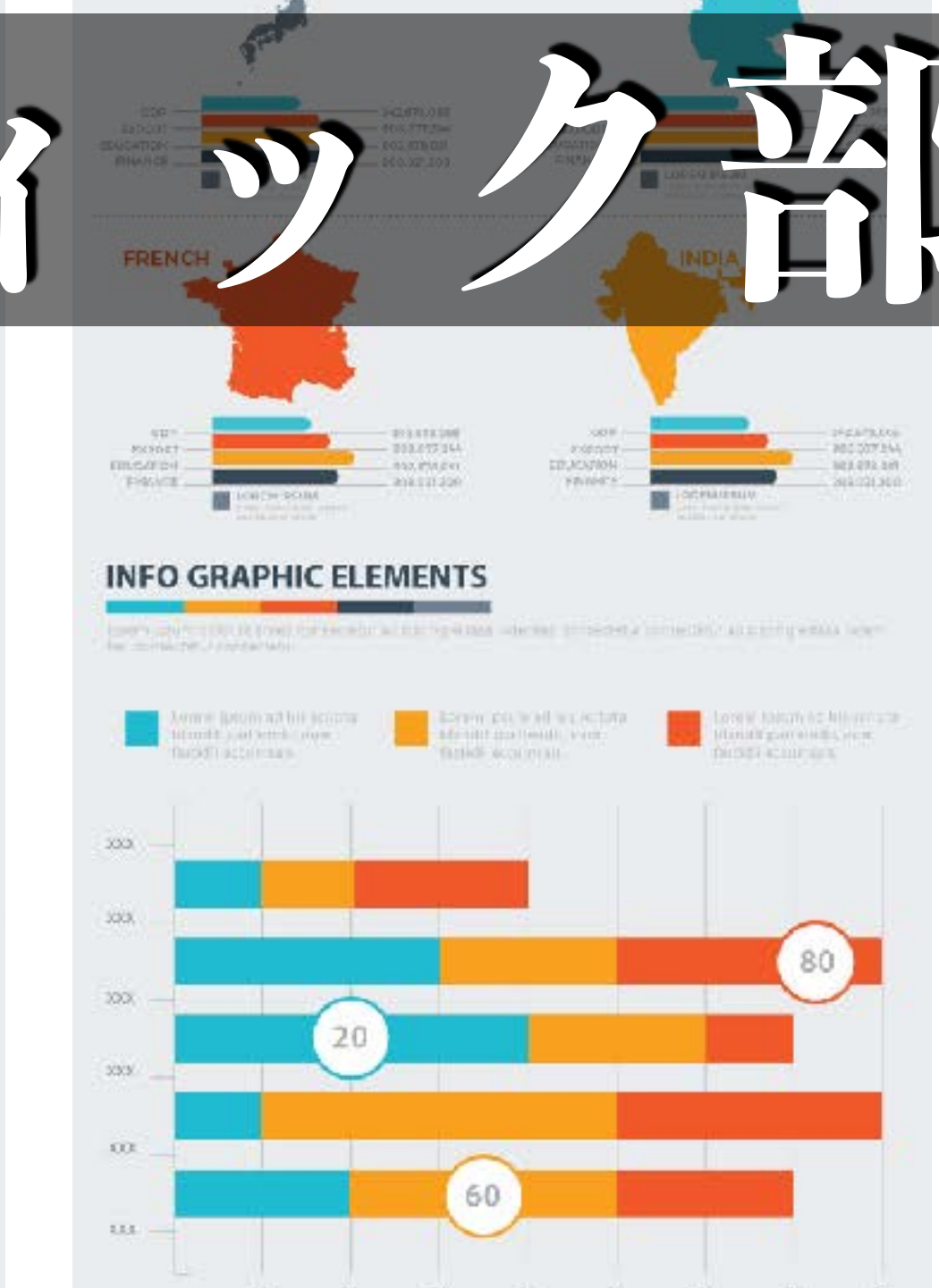
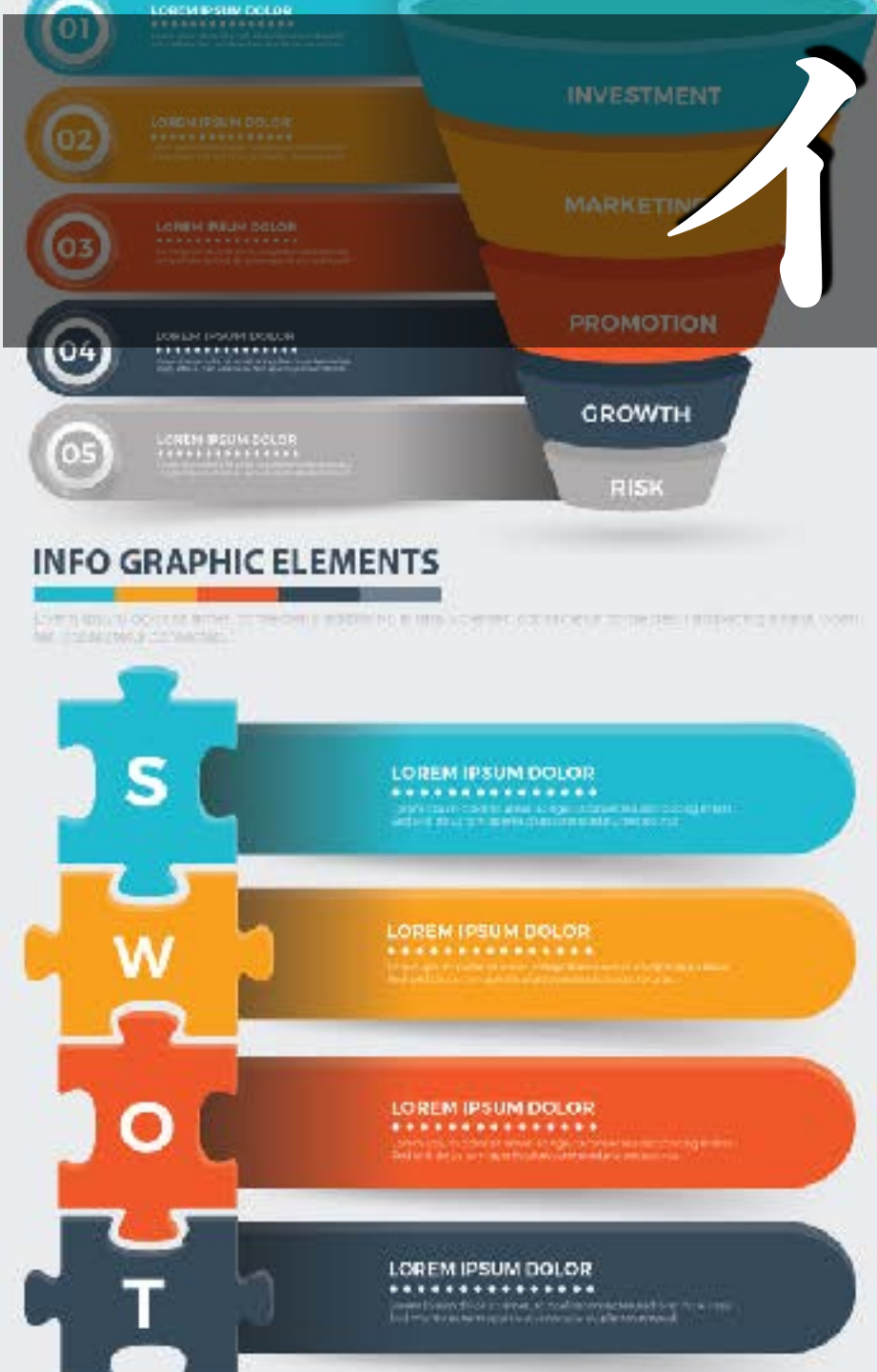
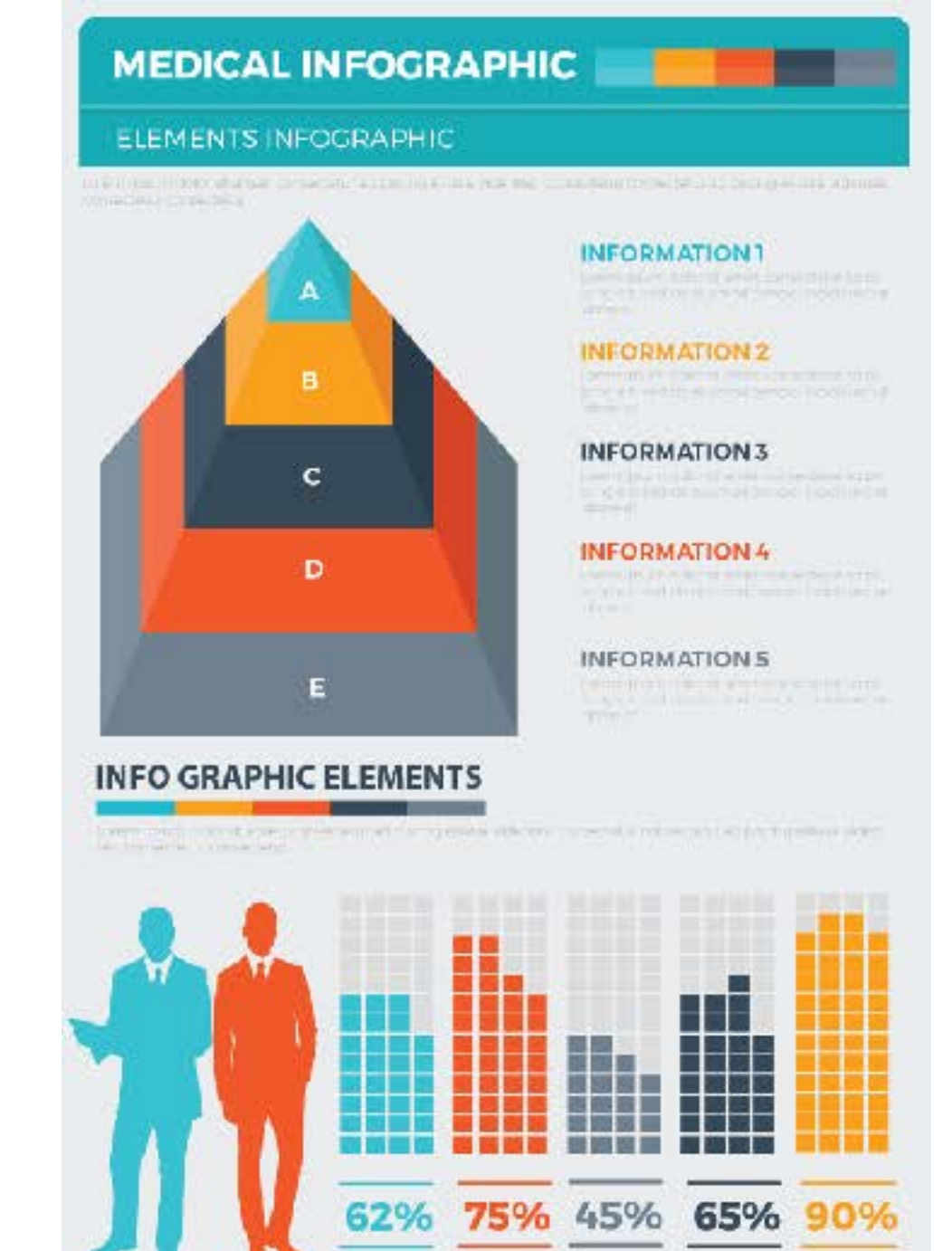
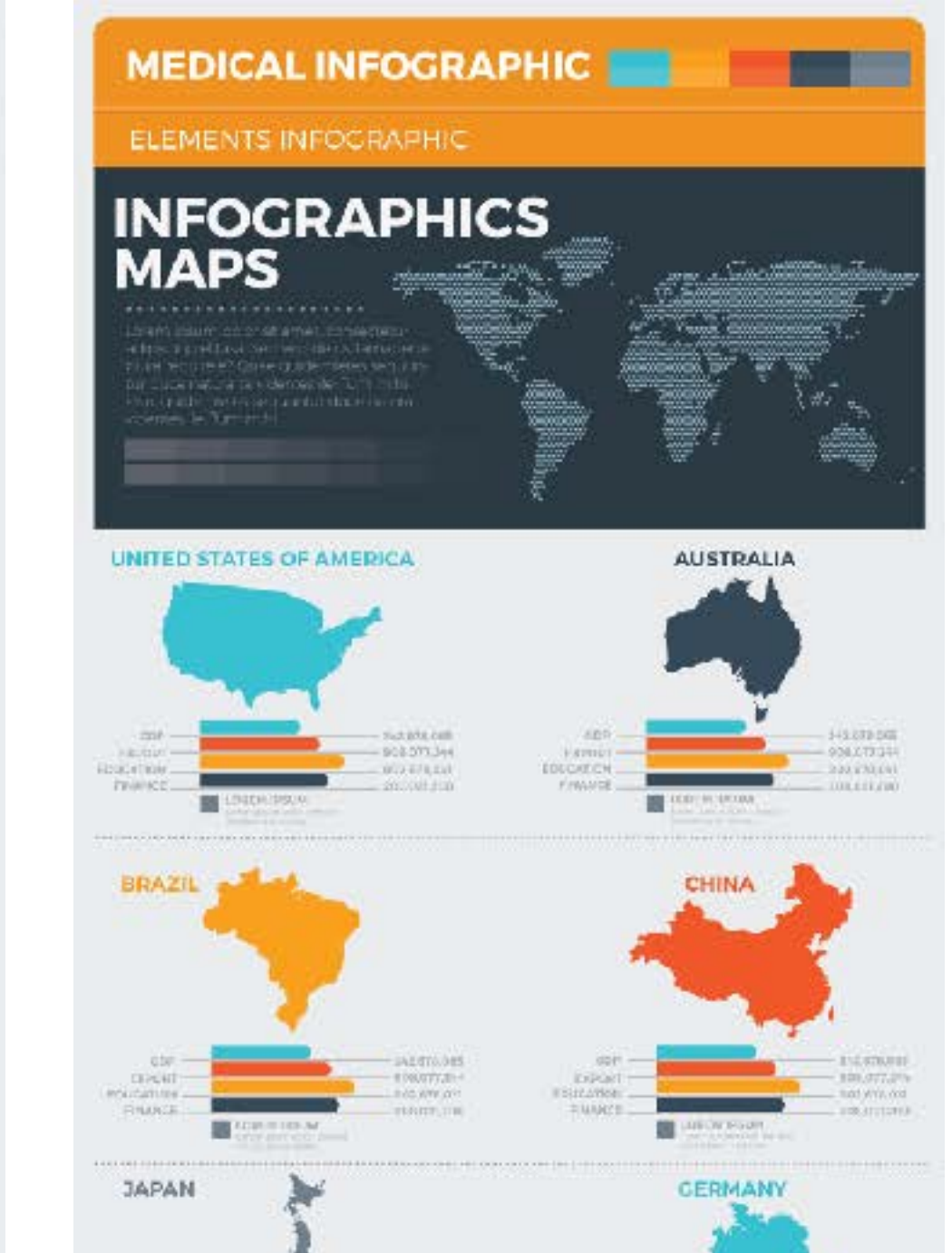
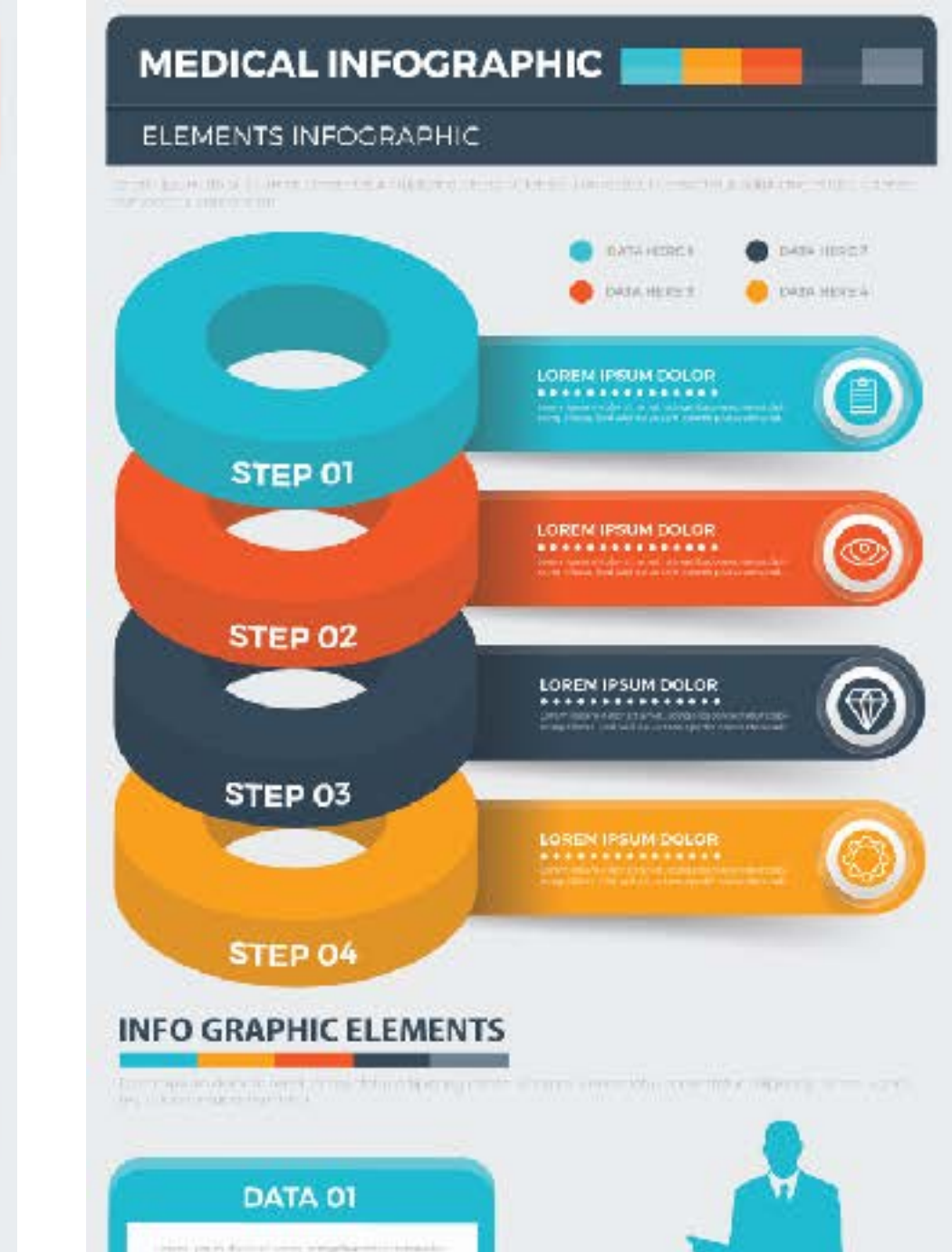
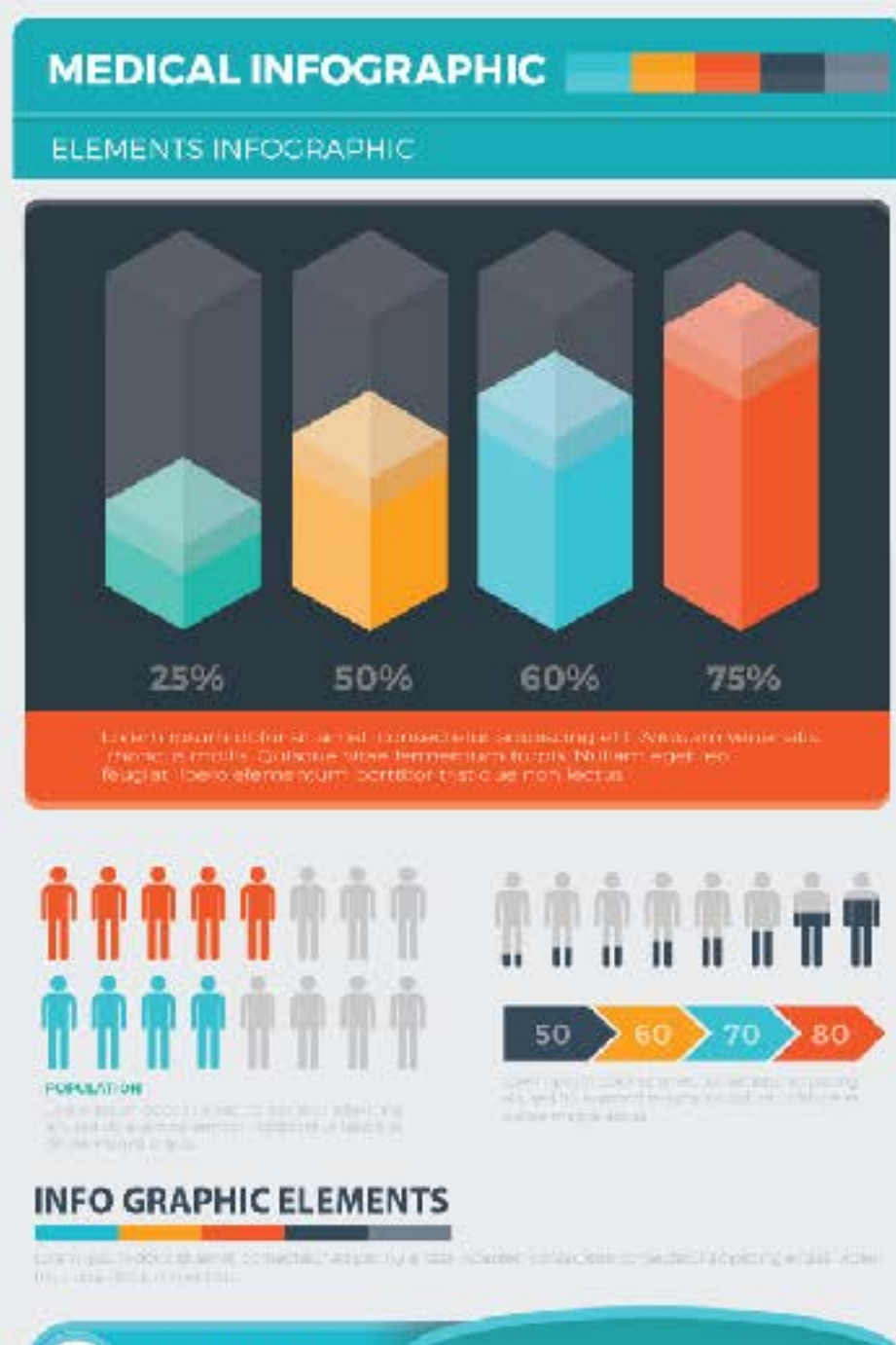
A blue-tinted photograph of a soccer stadium at night. The scene is filled with fans, many of whom have their hands raised in the air, suggesting a moment of celebration or intense cheering. The stadium lights are visible, and the pitch is illuminated. The overall atmosphere is one of excitement and community. The text 'サッカー部門' (Soccer Department) is overlaid in the center in a white, stylized font.



# ゲートボール部門

A photograph of a gymnasium with several ping-pong tables arranged in rows. The tables are white with black frames. A net is visible on the table in the foreground. The background is slightly blurred, showing more tables and a wooden floor. The text '卓球部門' is overlaid in the center of the image.

# 卓球部門



# インフォグラフィック部門

今年度新たに始まる部門として…



New!

# 柔道部門

New!

# ソフトテニス部門



New!

esports 部門

(ぶよぶよ)



# 部門一覽

baseball



soccer



gateball



table tennis



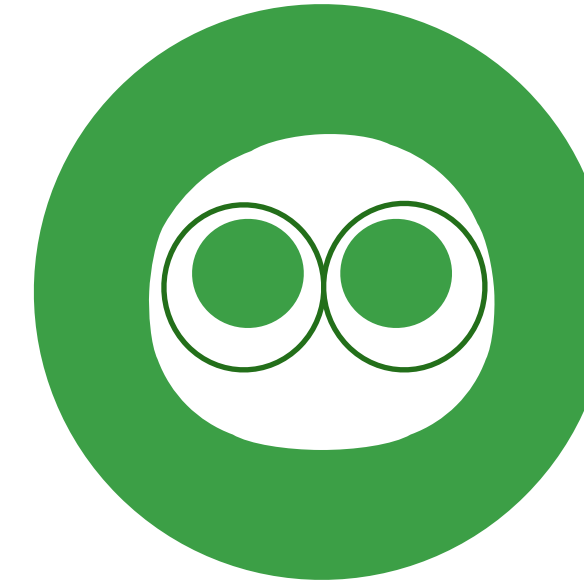
judo



soft tennis



esports



- 各部門の**データ**については当該部門の動画を参照してください
- 部門ごとに**細かい規約**やルールが異なる場合があるので、ウェブサイト参照してください

# スケジュール 注意事項

# スケジュール

**本日**から申し込み開始！

SEP  
30

9/30 募集締切

NOV  
19

11/19 書面審査提出締切

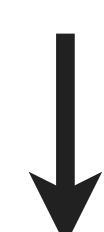
3月 表彰式・受賞者講演（予定）

JAN  
8

JAN  
9

1/8～9 審査会

12月初旬 審査結果発表



# 書面審査

- インフォグラフィック部門以外の全部門で実施
- **2~4ページのアブストラクト**を11月19日までに提出  
(スライド形式ではないので注意)
- アブストラクトにより口頭発表とポスター発表の  
セレクションを行ないます
- 口頭発表・ポスター発表**いずれからも漏れる**場合があります
- 書面審査を提出しない場合も、  
**報告書は必ずご提出**いただきます

# 重要事項

- 全チーム必ず、審査会終了後に**2~4枚の報告書**  
（書面審査時のアブストラクトと同様でも可）  
を提出する **義務** が課されます！  
（スライド形式ではないので注意）
- インフォグラフィック部門は作品を提出いただきます
- 報告書をまとめたものを作成し、オンライン公開します



# その他の注意

- 前回の「データ削除証明」を未提出のチームは必ず提出してから参加申込してください
- 申込締切後のメンバー追加，チーム追加等は一切できません
- 今回から，各チームのメンバーは「代表者+5名まで」とします
- データの目的外使用はできません。コンペの成果の外部発表（要事前申請）は認められています（一部の部門ではコンペ期間後の研究継続も認められますので詳しくはウェブサイトを参照）

# コンペの概要（予定）

## 主催

---

日本統計学会スポーツデータサイエンス分科会  
情報・システム研究機構 統計数理研究所

## 協賛

---

データスタジアム(株)

(公財)日本ゲートボール連合

(公財)全日本柔道連盟・科学研究部

日本ペイントホールディングス(株)

(公財)日本ソフトテニス連盟

(株)セガ

## 後援

---

(一社)日本スポーツアナリスト協会

統計数理研究所医療健康データ科学研究センター

統計数理研究所共同利用（共同研究集会）

「スポーツデータ解析における理論と応用」（研究代表者：酒折文武）

他多数